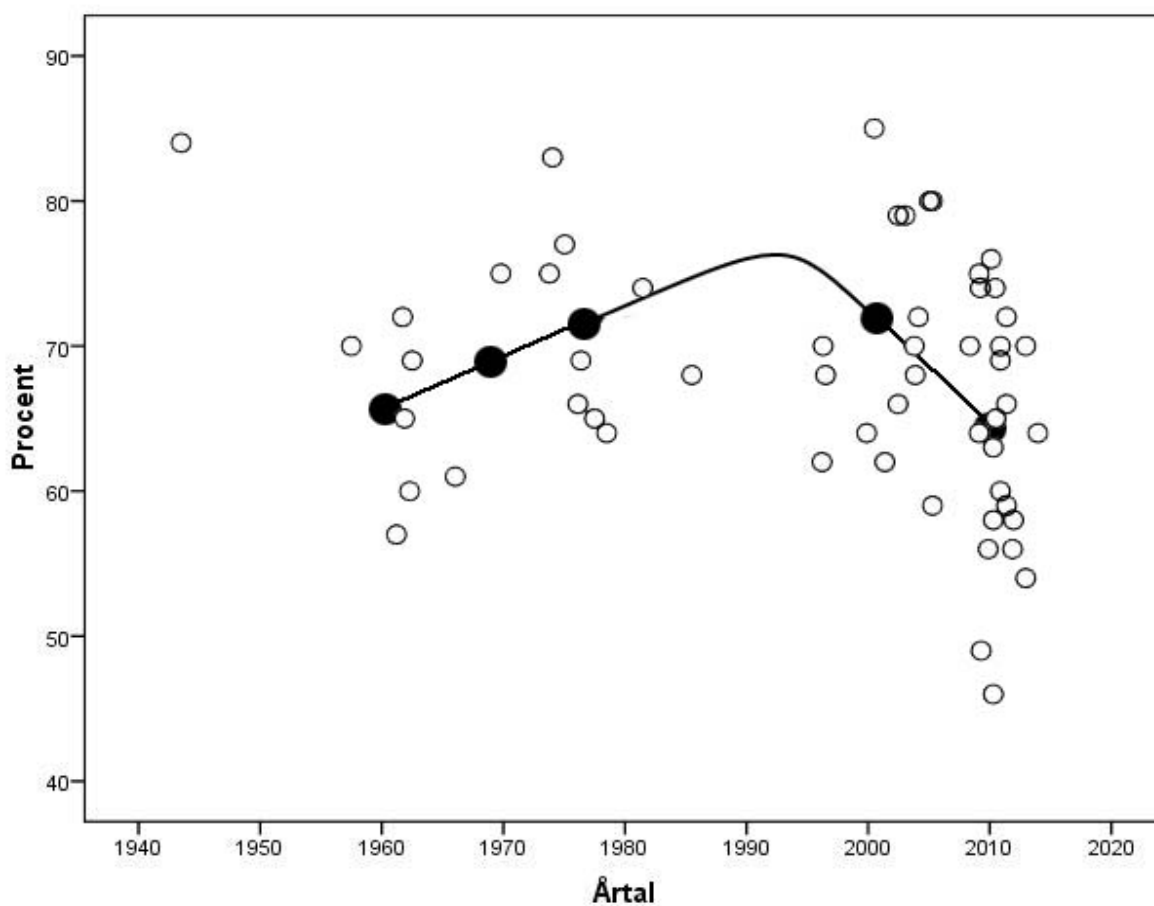
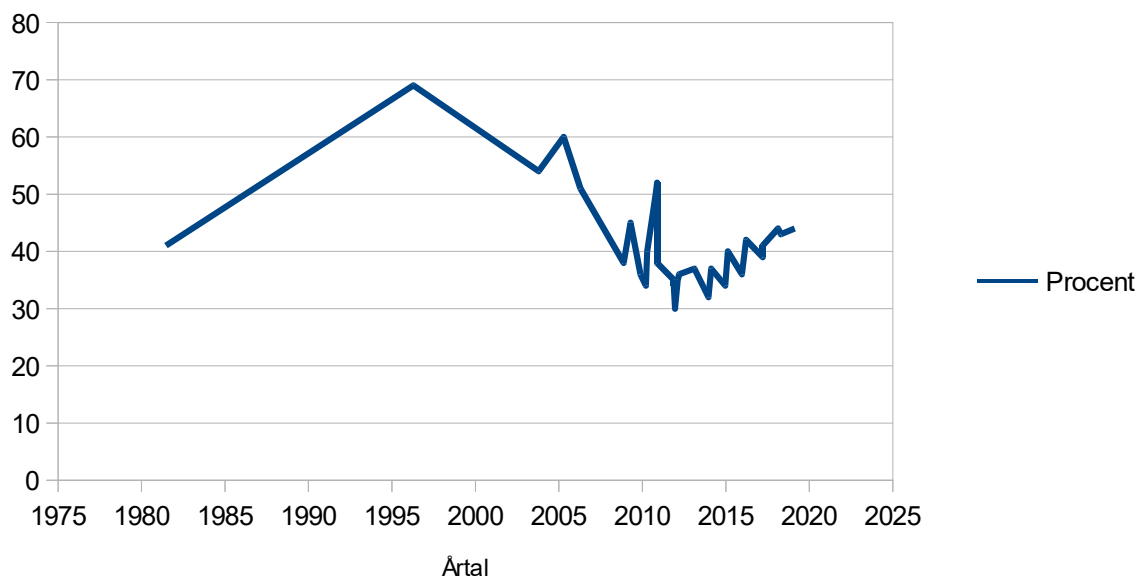


Bilaga 1 : Tabeller & figurer.

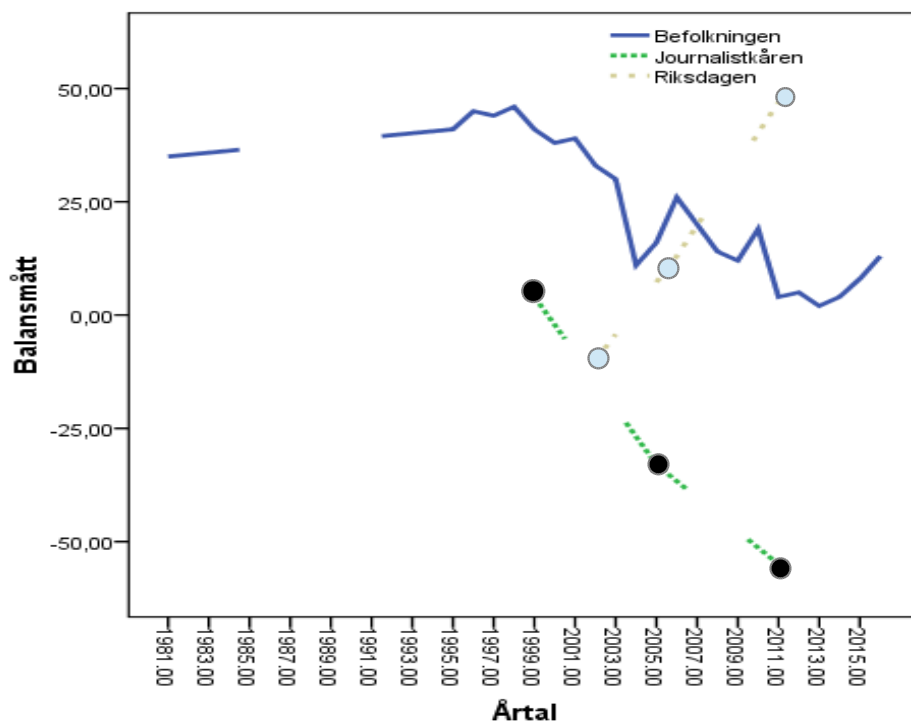
Figur 1. Opinionsundersökningar 1943-2013 med antingen frågan ”Är du för eller emot monarkin” eller ”Vill Du ersätta monarkin med en vald president”. Andel (procent) som är för monarkin. Stor fylld cirkel markerar 10-årsmedelvärden (1960±5 år o s v). Källor: 56 opinionsundersökningar från Demoskop, FSI, Ipsos, Konsumentdata, Novus Opinion, Sifo, SOM-institutet, Svenska Gallup, Svenska Testhuset AB, Synovate, Temo & Testkonsult (n=750-3000).



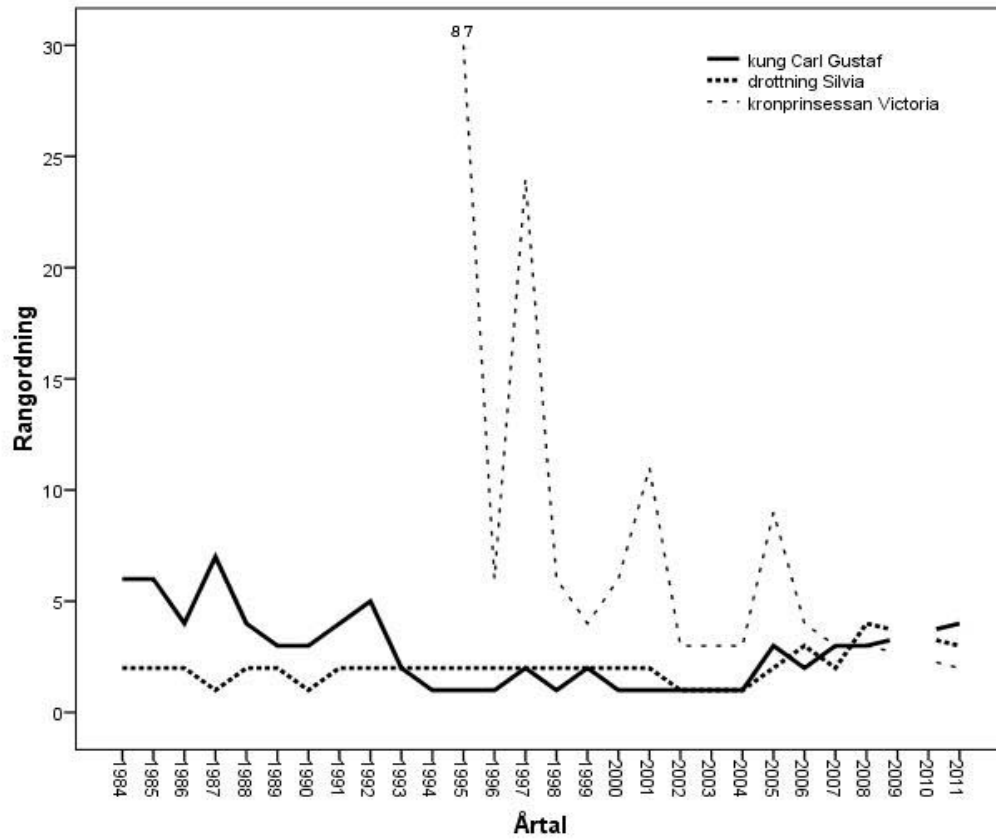
Figur 2. Opinionsundersökningar 1980-2019 med frågan "Har du förtroende för kungahuset". Andel (procent) som har förtroende för kungahuset. Källor: 30 opinionsundersökningar från Sifo, FSI, Demoskop, Novus Opinion, SOM-institutet & Schibsted Inizio (n=750-3000).



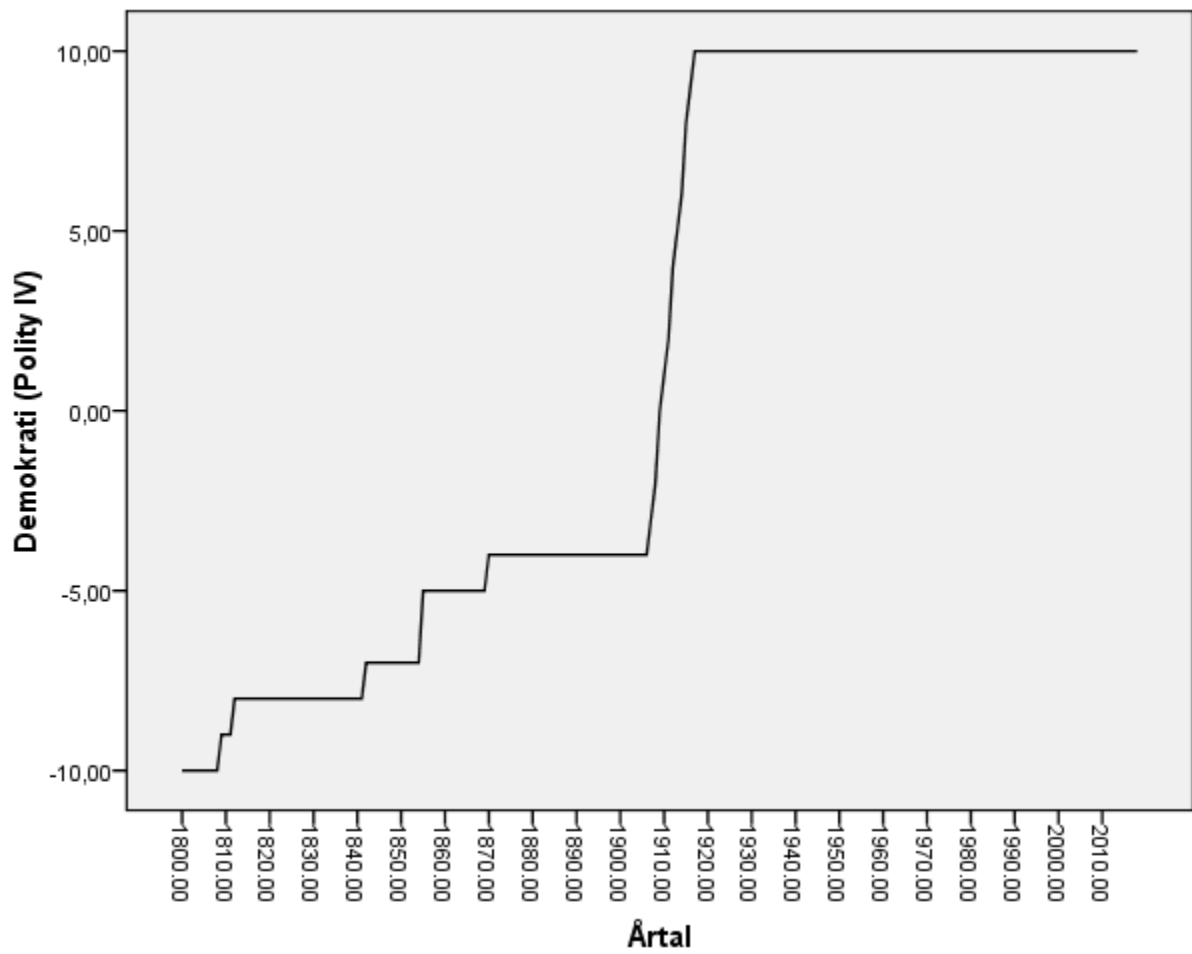
Figur 3. Opinionsundersökningar 1981-2016 med frågan "Har du förtroende för kungahuset". Förtroendebalans (procent positiva minus procent negativa). Tre grupper: Befolkningen, journalistkåren & riksdagen. Källor: SOM-institutet (n≈3000); "journalistenkäten" (n≈1500); "riksdagsenkäten" (n≈250) & ytterligare två undersökningar.



Figur 4. Rangordning 1984-2011 av kung Carl Gustaf, drottning Silvia och kronprinsessan Victoria enligt kriteriet Sveriges populäraste man respektive kvinna. Källor: ICA-kuriren 1984-2007 (n≈1000); SOM-institutet 2008 & 2011 (n≈3000).



Figur 5. Svensk demokrati åren 1800-2018 (-10=absolut monarki; +10=fullständig parlamentarisk demokrati). Åren 1809-1811 & 1907-1916 betraktas som övergångsperioder. Dessa årtal är inte kodade (specialkod=-88), utan värdena har interpolerats i efterhand. (Källa: Polity IV)



Tabell 1. Kung Carl Gustafs och drottning Silvias gemensamma verksamhet 1997-2011. Årsmedelvärden av antal aktiviteter. N=4358 under 15 år. En aktivitet ≤ 1 dag. Siffrorna är avrundade till närmaste heltal.

	N _{CG}	N _{Silvia}
Torekov		
Riksmötet	2	2
Konseljerna	4	
Utrikesnämnden	6	
Politiker (svenska)	10	5
Politiker (utländska)	16	5
Statsbesök	16	16
Diplomater	38	6
Beskyddarskap		
World Scout Foundation	14	3
Världsnaturfonden WWF	5	
Kungl Akademierna	20	9
Övrigt	10	5
Representation		
Nationaldagsfirandet	3	3
Invigningar	16	7
Läns- & kommunbesök	5	3
Utlandsresor	8	6
Idrotten	10	5
Krigsmakten	8	1
Kyrkan	8	8
Jakt	4	1
Släkt	8	8
Stipendier & medaljer	24	9
Royal Colloquium	4	1
Övrigt	51	6

Tabell 2 Drottning Silvias egen verksamhet 1997-2011. Årsmedelvärden av antal aktiviteter. N=1214 under 15 år. En aktivitet ≤ 1 dag. Siffrorna är avrundade till närmaste heltal.

	N _{Silvia}
Beskyddarskap	
Silviahemmet	11
Mentor Foundation	9
World Childhood	15
Övrigt	6
Representation	
Stipendier	2
Kvinnoföreningar	2
Övrigt	44

Tabell 3. Vilka typer av personer ska kungen ha kontakt med? Procent. Källa: SVT Studio S & Sifo, 1978-04.

Svenska politiker	63
Utländska statschefer	50
Utländska kungahus	33
Diplomater	32
Utländska politiker	28
Arbetare, ämbetsmän, handikappade & sjuka	25
Fackliga förtroendemän, företagsledare	24
Aktiva inom folkrörelserna	23
...	
Tjänstemän	8
Officerare	7
Invandrare	7
Präster	4
Svensk adel	2
Kändisar	1